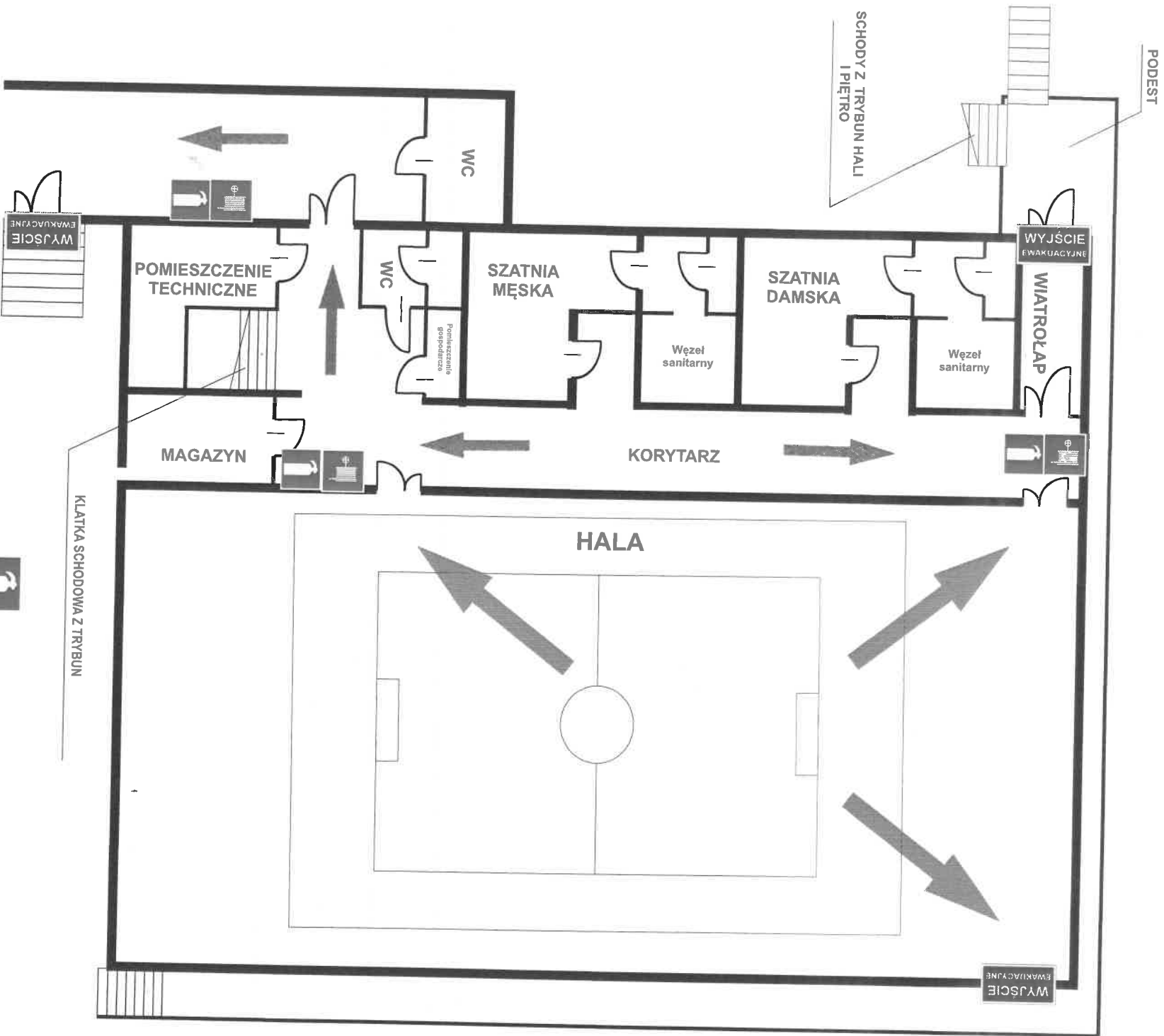




# ZAŁĄCZNIK NR 3 - SZKOŁA PODSTAWOWA NR 3 w Wieliczce - RZUT PARTERU - HALA




Powierzchnia budynku	3600 m <sup>2</sup>
Wysokość	11 m
Ilość stref pożarowych	1
Strefy zagrożone wybuchem	1
Liczba kondygnacji nadziemnych	3
Liczba kondygnacji podziemnych	1
Gęstość obciążenia ogniowego	-
Kategoria ZL	ZL III
Przewidywana liczba osób na kondygnacji	100
Odległość od budynków sąsiednich	a > 8 m




GAŚNICA



HYDRANT WEWNĘTRZNY



KIERUNEK STRUMIENIA EWAKUACYJNEGO



GŁÓWNY WYŁĄCZNIK PRĄDU